

## BORSA İSTANBUL

BİST 100 endeksi günü %1,75 yükselişle 10.257,39 puandan tamamladı. BİST 100 endeksi gün içinde en düşük 10.149,91 en yüksek ise 10.262,28 seviyesinden işlem gördü. Toplam işlem hacmi ise 158,4 milyar TL düzeyinde gerçekleşti.

En fazla işlem gören sektör endeksi 68,4 milyar TL ile BİST SİNAİ endeksi olurken, en fazla değer kazanan sektör endeksi %8,19 ile BİST TAŞ, TOPRAK endeksi oldu. En fazla değer kaybeden sektör endeksi ise -%2,80 ile BİST SPOR endeksi oldu.

XU100 endeksi içerisinde işlem gören 79 hissenin fiyatı yükselirken, 18 hissenin fiyatı düşmüştür. 3 hissenin ise fiyatı değişmedi.

Borsa İstanbul'un toplam işlem hacmi bir önceki işlem gününe göre %11,20 yükselişle (16,0 milyar TL) 158,4 milyar TL oldu. 5 günlük ortalama işlem hacmi 139,8 milyar TL düzeyinde gerçekleşirken son gün işlem hacmi ortalamaya göre %13,33 artış kaydetmiştir.

## PİYASA GÜNDEMİ

Global piyasaların odak noktası yarın açıklanacak Amerika'da Kasım ayı TÜFE verisi olmaya devam ediyor. Gelecek haftaki FOMC toplantısı öncesi son önemli veri olarak izlenecek TÜFE'nin, faiz kararı açısından önemli olacağı düşüncesindeyiz. Halihazırda yapılan fiyatlamalarda Fed'in gelecek hafta politika faizini %85 olasılıkla 25bp indireceği düşünülüyor. Ancak yarınki TÜFE verisi sonrasında bu olasılık her iki yöne de hareket ederek piyasalarda volatilitiyi artırabilir. Bugün makro veri ajandasında global piyasalar için önemli bir veri bulunmuyor.

TCMB başkanı Karahan, dün yaptığı açıklamada dezenflasyon sürecinin devam ettiğini söylerken sıkı para politikasının sürdürüleceğine bir kez daha vurgu yaptı. Öte yandan, haftasonu Suriye'de yaşanan gelişmeler, Borsa İstanbul'a pozitif yansıma yaptı. Haftaya jeopolitik gerilimin düşmesinin verdiği moral ile başlayan BİST100 endeksinde dün yükselişle 10225 hattı geride bırakıldı. Son bir haftadır yaşanan yükseliş sürecinde oluşan boşluklar nedeniyle 10225 destek hattını önemli destek bölgesi olarak takip ediyoruz. Bir diğer ifadeyle 10200-10225 bandı üzerinde kalmaya devam etmesiyle endekste yükselişin sürebileceği düşüncesindeyiz. Makro veri ajandasında ise bugün sanayi üretimi ve işsizlik oranı verileri izlenecek.

## DÖVİZ PİYASASI

	Son	Gün %	Haf.%	Ay %
USDTRY	34,8220	0,04	0,31	1,34
EURTRY	36,7722	-0,11	0,78	-0,26
GBPTRY	44,4341	0,19	1,05	0,01
EURUSD	1,0551	-0,09	0,48	-1,47
GBPUSD	1,2749	0,07	0,75	-1,23

## DÖVİZ SEPETLERİ

	Son	Gün %	Haf. %	Ay %
Döviz Sepeti	35,7735	0,32	0,41	0,68
Dolar Endeksi (DXY)	106,1450	0,17	-0,28	1,14

## TAHVİL PİYASASI

Tahvil Faizleri	Son	Ö.Gün	Ö.Haf.	Ö.Ay
TL Referans Faiz	50,1%	50,0%	49,7%	49,4%
Türkiye 2 Yıllık	39,9%	39,3%	38,7%	36,6%
Türkiye 10 Yıllık	25,2%	25,4%	24,7%	24,6%
Almanya 10 Yıllık	2,1%	2,1%	2,1%	2,3%
ABD 2 Yıllık	4,1%	4,1%	4,2%	4,3%
ABD 10 Yıllık	4,2%	4,2%	4,2%	4,3%
ABD10y 2y Farkı	6,5bp	5,2bp	0,8bp	4,6bp

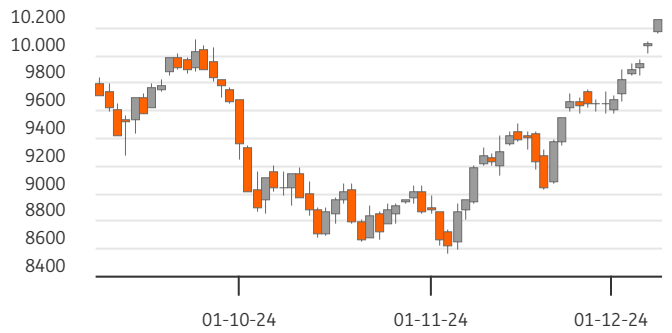
## EMTİA PİYASASI

Emtia	Son	Gün %	Haf. %	Ay %
Altın Ons	2.657,9	0,98	0,79	-1,01
Gümüş Ons	31,8	2,57	4,23	1,73
Brent	71,8	1,27	0,05	-2,84
Gram Altın	2.975,6	1,06	1,08	0,23

## BORSA İSTANBUL ENDEKSLERİ

Performans	Kapanış	İşlem Hacmi	Gün %	Haf. %	Ay %	Yb %
BİST-100	10.257	117.764.265.024	1,7	6,0	11,7	37,3
BİST-30	11.276	88.218.778.286	1,7	5,9	10,9	40,6
BİST Sanayi	13.611	68.361.824.611	2,8	5,9	9,9	18,0
BİST Banka	15.194	22.313.297.457	1,7	7,9	23,5	74,3
BİST Tüm	11.834	158.380.637.320	1,7	5,5	11,7	38,0
Son ve Önceki Dönem	Son	Ö. Haf	Ö. Ay	Yılbaşı	Ö. Yıl	
Yab.Takas Oranları (%)	37,06	36,79	37,10	37,95	34,56	

## BİST 100 ENDEKSİ



## BİST-100 EN ÇOK DÜŞENLER

	Değ.%	Kapanış	Hacim		Hacim	Kapanış	Değ.%
FENER	-5,86	104,50	430,7	EREGL	14.116	27,00	4,17
DOAS	-3,58	220,80	699,8	ISCTR	7.156	14,28	0,78
PEKGY	-3,37	1,60	419,0	KCHOL	4.434	200,70	0,35
PAPIL	-2,32	14,30	458,8	KRDMD	3.376	29,36	6,76
ALTNY	-1,80	90,10	679,1	SASA	3.111	4,46	3,48

## BİST-100 PARA GİRİŞİ

	Değ.%	Kapanış	Hacim		Hacim	Kapanış	Değ.%
CIMSA	10,00	45,10	1.473,1	EREGL	14.116	27,00	4,17
KLSE	10,00	38,94	472,8	THYAO	7.156	300,50	0,00
KONYA	9,98	7.800,00	463,6	ISCTR	7.156	14,28	0,78
LMKDC	9,95	29,16	72,7	AKBNK	5.308	66,35	1,61
OYAKC	9,93	20,92	237,2	YKBNK	4.734	32,42	2,27

## BİST-100 EN ÇOK YÜKSELENLER

	Değ. %	Kapanış	Hacim		Hacim	Kapanış	Değ. %
CIMSA	10,00	45,10	1.473,1	EREGL	14.116	27,00	4,17
KLSE	10,00	38,94	472,8	THYAO	7.156	300,50	0,00
KONYA	9,98	7.800,00	463,6	ISCTR	7.156	14,28	0,78
LMKDC	9,95	29,16	72,7	AKBNK	5.308	66,35	1,61
OYAKC	9,93	20,92	237,2	YKBNK	4.734	32,42	2,27

## BİST-100 HACMİ EN YÜKSEKLER

	Değ. %	Kapanış	Hacim		Hacim	Kapanış	Değ. %
CIMSA	10,00	45,10	1.473,1	EREGL	14.116	27,00	4,17
KLSE	10,00	38,94	472,8	THYAO	7.156	300,50	0,00
KONYA	9,98	7.800,00	463,6	ISCTR	7.156	14,28	0,78
LMKDC	9,95	29,16	72,7	AKBNK	5.308	66,35	1,61
OYAKC	9,93	20,92	237,2	YKBNK	4.734	32,42	2,27

BİST-100	2022/12	2023/12	2024/09	3 Yıl Ort	Cari
F/K Oranı	6,07	8,57	9,54	8,1%	9,41
PD/DD Oranı	1,55	1,23	1,69	1,5%	1,87
Net Kar Marjı	10,3%	11,1%	9,2%	10,2%	26,0
Aktif Karlılığı	6,1%	5,2%	4,1%	5,1%	9,4
Özsermaye Karlılığı	32,7%	25,0%	22,6%	26,8%	25,8

Endeks ve Döviz Sözleşmeleri	Gün %	Açık Pozis. (AP)	AP Değ.
F_XU0301224	1,93	565.844	-6.428
F_XAUUSD1224	1,30	112.401	-3.835
F_USDTRY1224	-0,22	1.550.650	9.956
F_EURUSD1224	0,02	29.072	-30
F_EURTRY1224	-0,15	6.549	-102

Ülke	Endeks	Kapanış	Gün %	Haf.%	Ay %
ABD	S&P 500	6.053	-0,6%	0,1%	1,0%
	DOW 30	44.402	-0,5%	-0,8%	0,9%
	NASDAQ	19.737	-0,6%	1,7%	2,3%
Fransa	CAC40	7.480	0,7%	3,4%	1,9%
Almanya	DAX	20.346	-0,2%	2,1%	5,9%
İngiltere	FTSE	8.352	0,5%	0,5%	3,5%
Japonya	NIKKEI 225	39.161	0,2%	1,7%	-0,9%



## BİST ENDEKSLERİ DESTEK DİRENÇ - HAREKETLİ ORTALAMA - PERFORMANS TABLOSU

Endeks	Kapanış	Destekler			Pivot	Dirençler		Hareketli Ortalamalar			Performans			
		Destek 2	Destek 1	Direnç 1		Direnç 2	5 HO	20 HO	50 HO	Gün. %	Haf. %	Aylık %	Yıllık %	
XU100	10.257,39	10.110,82	10.184,11	10.223,19	10.296,48	10.335,56	9.997,53	9.590,58	9.209,05	1,7%	6,0%	11,7%	29,6%	
XU050	9.070,33	8.938,08	9.004,20	9.041,93	9.108,05	9.145,78	8.845,19	8.486,18	8.167,56	1,7%	6,1%	11,4%	30,4%	
XU030	11.275,53	11.092,07	11.183,80	11.237,13	11.328,86	11.382,19	11.012,22	10.574,40	10.190,18	1,7%	5,9%	10,9%	32,7%	
XUSIN	13.611,29	13.337,64	13.474,46	13.559,93	13.696,75	13.782,22	13.204,30	12.706,89	12.315,95	2,8%	5,9%	9,9%	8,1%	
XUMAL	12.200,60	11.974,67	12.087,63	12.144,12	12.257,08	12.313,57	11.898,12	11.267,24	10.633,07	1,6%	6,2%	18,8%	48,9%	
XBANK	15.193,50	14.715,83	14.954,67	15.074,08	15.312,92	15.432,33	14.722,88	13.800,15	13.005,22	1,7%	7,9%	23,5%	76,2%	

## BİST 30 HİSSELERİ DESTEK DİRENÇ - HAREKETLİ ORTALAMA - PERFORMANS TABLOSU

Hisse	Kapanış	Destekler			Pivot	Dirençler		Hareketli Ortalamalar			Performans			
		Destek 2	Destek 1	Direnç 1		Direnç 2	5 HO	20 HO	50 HO	Gün. %	Haf. %	Aylık %	Yıllık %	
AKBNK	66,35	63,78	65,07	65,78	67,07	67,78	64,25	58,83	54,85	1,6%	8,8%	29,6%	98,0%	
ALARK	101,00	98,73	99,87	100,83	101,97	102,93	99,92	96,12	90,70	0,1%	5,0%	7,9%	8,6%	
ASELS	71,25	68,85	70,05	70,70	71,90	72,55	70,79	68,78	63,48	0,1%	1,5%	9,4%	54,5%	
ASTOR	101,10	90,50	95,80	98,90	104,20	107,30	95,00	95,26	83,25	8,8%	8,0%	10,5%	-1,5%	
BIMAS	526,00	510,67	518,33	522,17	529,83	533,67	512,10	480,38	475,82	2,1%	8,0%	6,6%	67,1%	
DOAS	220,80	214,20	217,50	223,40	226,70	232,60	226,36	213,85	213,03	-3,6%	-1,4%	2,2%	10,4%	
EKGYO	13,42	13,05	13,23	13,45	13,63	13,85	13,45	12,28	10,92	2,4%	8,4%	29,7%	69,9%	
ENKAI	56,20	53,27	54,73	55,97	57,43	58,67	54,04	52,65	49,36	4,8%	6,8%	4,8%	78,7%	
EREGL	27,00	25,73	26,37	27,11	27,75	28,49	26,19	25,40	24,79	4,2%	3,7%	5,7%	38,9%	
FROTO	991,50	980,50	986,00	995,50	1.001,00	1.010,50	994,80	1.012,28	972,00	-0,7%	1,6%	-4,2%	28,8%	
GARAN	132,00	126,27	129,13	130,57	133,43	134,87	126,70	118,88	114,79	2,6%	9,3%	20,2%	139,2%	
HEKTS	4,29	4,11	4,20	4,26	4,35	4,41	4,20	3,82	3,77	2,4%	5,7%	22,6%	-43,4%	
ISCTR	14,28	13,95	14,12	14,26	14,43	14,57	14,03	13,33	12,60	0,8%	4,5%	21,0%	64,6%	
KCHOL	200,70	198,17	199,43	201,17	202,43	204,17	198,46	192,57	181,55	0,3%	3,2%	17,1%	47,0%	
KONTR	46,46	44,61	45,53	46,37	47,29	48,13	45,58	47,66	44,44	2,3%	0,2%	-8,0%	-34,7%	
KOZAL	24,32	23,53	23,93	24,17	24,57	24,81	24,00	21,62	20,81	1,3%	6,1%	25,9%	10,8%	
KRDMD	29,36	27,65	28,51	29,35	30,21	31,05	27,91	26,87	26,15	6,8%	6,5%	8,5%	25,8%	
MGROS	513,50	504,83	509,17	512,33	516,67	519,83	503,25	479,78	445,04	0,8%	5,6%	13,0%	46,9%	
PETKM	19,48	19,04	19,26	19,45	19,67	19,86	19,10	18,42	18,84	1,9%	3,5%	7,9%	-3,2%	
PGSUS	224,70	222,90	223,80	224,90	225,80	226,90	222,06	226,65	230,69	0,7%	2,6%	-6,4%	53,7%	
SAHOL	100,80	96,60	98,70	100,00	102,10	103,40	95,62	89,58	87,56	4,9%	12,0%	21,4%	68,3%	
SASA	4,46	4,28	4,37	4,42	4,51	4,56	4,33	4,08	4,00	3,5%	10,1%	16,4%	-28,2%	
SISE	43,20	41,47	42,33	42,87	43,73	44,27	41,72	40,79	40,04	3,7%	4,8%	5,9%	-7,7%	
TCELL	93,80	92,13	92,97	94,33	95,17	96,53	92,52	91,12	87,10	-0,5%	5,3%	5,8%	68,5%	
THYAO	300,50	296,50	298,50	301,25	303,25	306,00	294,10	287,78	279,07	0,0%	5,3%	3,5%	18,3%	
TOASO	206,40	203,07	204,73	206,07	207,73	209,07	205,36	200,44	196,18	0,1%	4,4%	7,1%	-1,1%	
TTKOM	47,64	47,19	47,41	47,69	47,91	48,19	46,87	46,09	46,30	0,7%	4,4%	2,1%	79,6%	
TUPRS	154,50	151,83	153,17	154,03	155,37	156,23	151,78	147,63	147,77	1,6%	4,9%	5,2%	15,7%	
ULKER	118,90	114,77	116,83	117,87	119,93	120,97	116,12	109,68	118,95	2,3%	6,6%	2,4%	41,5%	
YKBNK	32,42	31,19	31,81	32,11	32,73	33,03	31,04	29,01	26,98	2,3%	11,8%	27,9%	72,0%	





## BİST 30 HİSSELERİ TEMEL VERİLER

Hisse	Çarpanlar		Piy.Değ.(Mn USD)		Karlılık				Büyüme			Borç.	YP
	F/K	PD/DD	Cari	Son Bilanço Dönemi	Aktif Karlılık	Özser. Karlılık	FAVÖK Marjı	Net Kar Marjı	Net Satış Çeyrek	FAVÖK Çeyrek	Net Kar Çeyrek	Net Borç /FAVÖK	Net Poz. (Mn USD)
AKBNK	7,16	1,49	9.943	9.396	1,7%	15,7%	-	28,8%	-5,3%	-	-17,3%	-	519
ALARK	8,88	0,80	1.266	1.205	0,2%	0,4%	16,1%	62,4%	-1,3%	68,5%	609,2%	-	-136
ASELS	35,52	2,62	9.363	7.925	3,9%	7,1%	23,2%	9,2%	13,0%	0,8%	-12,0%	1,68	733
ASTOR	13,72	5,50	2.908	2.282	17,3%	26,7%	36,7%	34,2%	17,4%	24,6%	212,8%	-0,65	23
BIMAS	14,83	3,17	9.204	8.839	8,6%	21,2%	4,3%	3,5%	15,3%	26,4%	-3,8%	0,86	-1
DOAS	4,66	0,95	1.400	1.413	9,2%	15,6%	5,8%	0,7%	-2,6%	-58,2%	-85,9%	0,59	-103
EKGYO	15,87	0,62	1.470	1.340	2,6%	5,8%	19,7%	28,7%	72,2%	86,6%	730,6%	0,40	-
ENKAI	13,87	1,29	9.717	7.973	6,1%	7,9%	21,7%	23,4%	13,8%	-1,8%	-0,9%	-5,43	538
EREGL	10,11	0,84	5.447	5.493	3,2%	5,6%	9,3%	1,6%	-3,5%	-28,8%	-81,7%	2,91	79
FROTO	6,81	3,43	10.027	9.450	10,7%	36,2%	6,9%	6,0%	32,7%	30,3%	43,3%	2,80	-1.818
GARAN	5,73	1,83	15.977	15.080	3,2%	25,9%	-	43,9%	5,4%	-	-1,9%	-	889
HEKTS	-	4,59	1.042	1.105	-9,1%	-34,3%	-82,6%	-97,0%	-20,4%	-	-	-	-98
ISCTR	6,50	1,23	10.288	10.311	1,3%	13,5%	-	21,8%	-15,6%	-	-63,4%	-	-540
KCHOL	11,74	1,00	14.667	14.000	-0,1%	-0,5%	4,7%	-0,7%	7,5%	-13,3%	-	2,54	518
KONTR	62,90	6,33	870	841	6,3%	26,1%	19,7%	3,3%	1,6%	-15,9%	-81,4%	5,06	-77
KOZAL	32,33	2,80	2.244	2.181	2,2%	2,5%	30,1%	41,7%	-11,0%	-16,2%	-	-3,16	-8
KRDMD	14,01	0,69	660	616	-5,4%	-9,9%	5,3%	-6,7%	31,5%	34,4%	-	0,26	-558
MGROS	14,62	1,72	2.679	2.390	5,5%	17,0%	7,6%	4,2%	15,9%	51,5%	422,4%	-0,44	33
PETKM	2,54	0,80	1.423	1.685	-0,1%	-0,3%	-4,9%	-17,4%	-8,0%	-	-	-	-1.297
PGSUS	4,85	1,49	3.238	3.510	5,2%	20,4%	40,0%	27,0%	50,8%	98,6%	170,8%	3,53	-422
SAHOL	29,88	0,77	6.101	5.998	-0,5%	-5,4%	4,3%	-1,3%	13,1%	-44,1%	-	0,67	840
SASA	5,81	1,77	5.563	5.459	10,8%	25,1%	17,7%	21,2%	1,1%	-3,3%	12,0%	8,10	-2.730
SISE	7,16	0,74	3.813	3.873	2,0%	4,5%	7,1%	1,9%	2,6%	1,4%	-66,5%	5,71	-139
TCELL	4,76	1,18	5.947	6.144	8,6%	19,1%	42,8%	37,3%	14,7%	-7,7%	391,7%	0,29	149
THYAO	2,27	0,67	11.950	11.537	7,7%	18,5%	26,6%	23,2%	21,3%	73,5%	69,6%	2,16	-8.344
TOASO	8,58	2,34	2.974	3.161	7,0%	15,4%	1,2%	1,5%	-9,8%	-91,1%	-75,8%	-0,12	207
TTKOM	6,49	1,23	4.805	5.113	2,2%	4,7%	40,4%	2,8%	22,4%	12,2%	-19,4%	1,01	46
TUPRS	4,73	1,23	8.579	8.772	3,9%	8,7%	7,6%	3,9%	2,9%	13,5%	54,8%	-0,82	82
ULKER	7,31	1,63	1.265	1.517	6,4%	24,5%	15,9%	2,6%	18,9%	-3,4%	-62,7%	1,70	-202
YKBNK	6,57	1,43	7.892	7.662	1,2%	12,7%	-	15,1%	-5,9%	-	-29,6%	-	214

## TEMETTÜ TAKVİMİ

Kod	Piyasa Değeri (Bin TL)	Net Kar (Bin TL)	Brüt Tem. Tutarı (Bin TL)	Tem. Dağ. Oranı	Hisse Başına Brüt Tutar	Hisse Başına Net Tutar	Tem. Verimi	Tem. Dağıtım Tarihi	Tem. Ödeme Kalan Gün	Tem. Ödeme Bilgisi
LIDER	20.196.000,00	181.807,64	82.500	9,99%	0,50	0,45	0,41%	10.12.2024	1	Taksit : 10.12.2024 - 22.10.2024 - 16.08.2024 - 24.06.2024
ELITE	5.671.296,00	386.501,47	6.480	3,70%	0,05	0,05	0,11%	11.12.2024	2	11.12.2024
FORTE	3.641.450,00	-124.065,26	7.555	65,85%	0,11	0,10	0,21%	11.12.2024	2	11.12.2024
GRTHO	19.687.500,00	652.442,31	14.900	2,92%	0,12	0,11	0,08%	13.12.2024	4	Taksit : 13.12.2024 - 13.09.2024 - 22.07.2024
EBEBK	9.104.000,00	193.908,49	80.000	19,49%	0,50	0,45	0,88%	16.12.2024	7	Taksit : 16.12.2024 - 15.10.2024
ATATP	8.967.187,50	323.831,86	29.692	20,08%	0,32	0,29	0,33%	18.12.2024	9	18.12.2024
BIMAS	319.387.200,00	13.854.432,00	6.072.000	28,94%	10,00	9,00	1,90%	18.12.2024	9	Taksit : 18.12.2024 - 02.10.2024 - 17.07.2024
ALKLC	3.725.120,00	-49.817,69	9.968	13,26%	0,09	0,08	0,27%	20.12.2024	11	20.12.2024
SDTTR	13.363.200,00	51.646,72	130.192	29,73%	2,24	2,02	0,97%	23.12.2024	14	Taksit : 23.12.2024 - 25.11.2024 - 13.08.2024
PAGYO	5.950.800,00	496.166,53	249.159	6,95%	2,86	2,86	4,19%	24.12.2024	15	Taksit : 24.12.2024 - 10.07.2024



## ŞİRKETLERDEN HABERLER

BIMAS	10.12.2024 04:42 BİM Birleşik Mağazalar A.Ş. 09 Aralık 2024 Tarihli Pay Geri Alım İşlemleri <a href="#">Haberin Devamı</a>
TKFEN	09.12.2024 23:12 Tekfen Holding A.Ş. Payların Geri Alınmasına İlişkin Bildirim <a href="#">Haberin Devamı</a>
AGESA	09.12.2024 22:57 AGESA Hayat Ve Emeklilik A.Ş. Günlük Pay Geri Alım İşlemleri <a href="#">Haberin Devamı</a>
HEKTS	09.12.2024 21:40 Hektaş Ticaret Türk A.Ş. Sermaye artırımından elde edilecek fonun hangi amaçla kullanılacağına ilişkin rapor <a href="#">Haberin Devamı</a>
GSDHO	09.12.2024 19:39 GSD Holding A.Ş. GSD Varlık Yönetim A.Ş.- İhale sonrası Devir ve Temlik İşlemlerinin tamamlanması hk <a href="#">Haberin Devamı</a>
LKMNH	09.12.2024 19:13 Lokman Hekim Engürüsağ Sağlık Turizm Eğitim Hizmetleri ve İnşaat Taahhüt A.Ş.,Kuveyt Türk Portföy Yönetimi A.Ş. Pay Alım Satım Bildirimi Hk <a href="#">Haberin Devamı</a>
GEDIK	09.12.2024 18:23 Gedik Yatırım Menkul Değerler A.Ş. . 09.12.2024 tarihli pay geri alım işlemleri <a href="#">Haberin Devamı</a>
AGROT	09.12.2024 18:16 Agrotech Yüksek Teknoloji Ve Yatırım A.Ş. Sermaye Artırımı Hk <a href="#">Haberin Devamı</a>
MAVI	09.12.2024 18:13 Mavi Giyim Sanayi ve Ticaret A.Ş. Kar Payı Avansı Dağıtılmaması Hakkında <a href="#">Haberin Devamı</a>
MAVI	09.12.2024 18:12 Mavi Giyim Sanayi ve Ticaret A.Ş. 1 Şubat - 31 Ekim 2024 Ara Dönem Faaliyet Raporu <a href="#">Haberin Devamı</a>
UNLU	09.12.2024 18:12 Ünlü Yatırım Holding A.Ş. Ünlü Yatırım Holding A.Ş.'nin Çalışan Hisse Opsiyon Planı kapsamında çalışanlarının şirket paylarını edinmesi amacıyla şarta bağlı sermaye artırımını başvurusu hakkında <a href="#">Haberin Devamı</a>
TUKAS	09.12.2024 17:49 Tukaş Gıda Sanayi ve Ticaret A.Ş.,Yapı Kredi Finansal Kiralama A.O.,Türkiye Vakıflar Bankası T.A.O.,Ak Yatırım Menkul Değerler A.Ş.,Merkezi Kayıt Kuruluşu A.Ş.,Yatırım Varlık Kiralama A.Ş.,Birleşik İpotek Finansmanı A.Ş. Borçlanma Araçları, Yatırım Fonları ve Varant İtfa/Kupon/Getiri/Nakdi Uzlaşma Ödeme İşlemleri <a href="#">Haberin Devamı</a>
SASA	09.12.2024 17:31 Sasa Polyester Sanayi A.Ş.,Merkezi Kayıt Kuruluşu A.Ş. Hak Kullanım İşlemleri <a href="#">Haberin Devamı</a>
TCELL	09.12.2024 17:15 Turkcell İletişim Hizmetleri A.Ş.,Merkezi Kayıt Kuruluşu A.Ş. Hak Kullanım İşlemleri <a href="#">Haberin Devamı</a>
BSOKE	09.12.2024 16:50 Batısöke Söke Çimento Sanayii T.A.Ş.,Merit Turizm Yatırım ve İşletme A.Ş.,LDR Turizm A.Ş.,Borsa İstanbul A.Ş. Hak Kullanımı <a href="#">Haberin Devamı</a>
ALKIM	09.12.2024 16:07 Alkim Alkali Kimya A.Ş. BEDELSİZ SERMAYE ARTIRIMI TESCİL VE İLANI HAKKINDA, <a href="#">Haberin Devamı</a>
VRGYO	09.12.2024 15:37 Vera Konsept Gayrimenkul Yatırım Ortaklığı A.Ş. İhaleye Katılım Hk <a href="#">Haberin Devamı</a>
BSOKE	09.12.2024 12:58 Batısöke Söke Çimento Sanayii T.A.Ş. Bedelli Sermaye Artırımı Kapsamında Rüçhan Hakkı Kullanım Tarihleri ve ISIN Kodları Hk <a href="#">Haberin Devamı</a>
OYAKC	09.12.2024 10:22 Oyak Çimento Fabrikaları A.Ş.,Merkezi Kayıt Kuruluşu A.Ş.,Europen Endüstri İnşaat Sanayi ve Ticaret A.Ş. Hak Kullanım İşlemleri <a href="#">Haberin Devamı</a>
IEYHO	09.12.2024 09:16 Işıklar Enerji Ve Yapı Holding A.Ş.,Çemaş Döküm Sanayi A.Ş. Pay alım satımı hk.da <a href="#">Haberin Devamı</a>



## ING Yatırım Menkul Değerler A.Ş.

**Unvan** : ING Yatırım Menkul Değerler A.Ş.  
**Adres** : Reşit Paşa Mahallesi Eski Büyükdere Cad. No:8 Kat:10 34467 Sarıyer/İstanbul  
**E-Posta** : ingyatirim@ingyatirim.com.tr  
**Tel** : 0850 222 0 600

## YASAL UYARI

Bu Bülten; bir veya daha fazla sermaye piyasası aracı veya bunları ihraç eden ortaklıklar ve kuruluşlar ile piyasa eğilimleri hakkında, belirli bir kişiye veya mali durumları, risk ve getiri tercihleri benzer nitelikteki bir gruba yönelik olmamak kaydıyla, ING Yatırım Menkul Değerler A.Ş. müşterilerine ve/veya dağıtım kanallarına yönelik olarak ING Yatırım Menkul Değerler A.Ş.'nin anlaşmalı olduğu dışarıdan hizmet sağlayıcı kuruluşlar tarafından hazırlanmakta olup, Bu Bülten içerisinde sunulan bilgi, analiz, veri ve yorumlar yatırım danışmanlığı faaliyeti kapsamında değildir. Bu Bülten; genel nitelikte yorum ve tavsiye sunulması amacıyla, sermaye piyasası araçlarının mevcut veya gelecekteki fiyat veya değerlerine ilişkin araştırmalardan veya diğer bilgilerden yararlanılarak genel yatırım tavsiyesi olarak hazırlanmaktadır. Yatırım danışmanlığı hizmeti, yetkili kuruluşlar tarafından kişilerin risk ve getiri tercihleri dikkate alınarak kişiye özel sunulmakta olup, genel yatırım tavsiyeleri ise kişiye özel olmayan yatırım stratejileri veya tavsiyeleri içermektedir. Bu sebeple, Bu Bülten içerisinde sunulan bilgi, analiz, veri ve yorumlar mali durumunuz ile risk ve getiri tercihlerinize uygun olmayabileceği gibi, sadece Bu Bülten'e dayanılarak yatırım kararı verilmesi beklentilerinize uygun sonuçlar doğurmayabilir.

